



BREXIT PAGAL IŠSTOJIMO SUTARTĮ: SU MUITINĖS VEIKLA SUSIJĘ KLAUSIMAI



INFORMACIJA

- Europos Komisijos parengtos gairės, svarstytos techniniuose seminaruose su ES valstybių narių atstovais (jau prieinamos ir lietuvių kalba)
- Rubrika Lietuvos muitinės interneto tinklalapyje
<https://www.lrmuitine.lt/web/guest/887>
- Rubrika Europos Komisijos Mokesčių ir muitų sąjungos (TAXUD) generalinio direktorato interneto tinklalapyje
https://ec.europa.eu/taxation_customs/uk-withdrawal-lt
- Lankstinukas „Jungtinės Karalystės išstojimas iš ES. Kaip pasirengti užbaigti pereinamąjį laikotarpį (įmonėms skirtas vadovas)
- „Brexit’o“ kontrolinis sąrašas verslininkams
- Informacija Užsienio reikalų ministerijos, VŠĮ „Versli Lietuva“, Migracijos informacijos centro „Renkuosi Lietuvą“ ir kituose interneto tinklalapiuose (nuorodas galima rasti Lietuvos muitinės interneto tinklalapyje)
- Konsultacijas teikia Muitinės departamento Muitinės informacijos skyrius: tel. 8 800 900 80 (darbo valandomis); el. paštas info@lrmuitine.lt, muitine@lrmuitine.lt; <https://lrmuitine.lt/web/guest/klausimai/uzduoti>



SU POKYČIAIS SUSIDURS

- Parduodantys prekes ar teikiantys paslaugas partneriams Jungtinėje Karalystėje
- Perkantys prekes ar gaunantys paslaugas iš partnerių Jungtinėje Karalystėje
- Vežantys prekes per Jungtinę Karalystę
- Naudojantys Jungtinės Karalystės kilmės medžiagas ir prekes prekybai su ES šalimis partnerėmis pagal lengvatinių muitų tarifų sistemas



Nuo 2021 m. sausio 1 d. prekių apyvarta su Jungtine Karalyste vyks taip pat kaip ir su bet kuria kita ES nepriklausančia šalimi



Išstojusi iš ES Jungtinė Karalystė taps atskira Konvencijos dėl bendrosios tranzito procedūros susitariančiaja šalimi ir toliau turės prieigą prie Naujosios kompiuterizuotos tranzito sistemos (NCTS)



REKOMENDACIJOS ASMENIMS, PREKIAUJANTIEMS TIK ES VIDAUS RINKOJE

- Išanalizuoti importo muitų tarifus, taikomus prekėms, kuriomis prekiaujama (jeigu nebus sudaryta Sutartis tarp ES ir Jungtinės Karalystės dėl naujosios partnerystės, bus taikomi Pasaulio prekybos organizacijos arba *erga omnes* importo muitai)
http://ec.europa.eu/taxation_customs/dds2/taric/taric_consultation.jsp
https://litarweb.lrmuitine.lt/taric/web/main_LT
- Išanalizuoti lengvatinės prekių kilmės taisyklės, jeigu gaminant prekes, kuriomis prekiaujama, naudojamos Jungtinės Karalystės kilmės prekės
- Pasiruošti atlikinėti muitinės formalumus (pvz., pasirinkti muitinės tarpininką)
Informacija pradedantiems verslą: <https://lrmuitine.lt/web/guest/555>
- Atidžiai planuoti logistikos operacijas, vengiant prekių gabenimo prieš pat faktinę Jungtinės Karalystės išstojimo iš ES datą



EORI KODAI

- Užsiregistruoti/ persiregistruoti turi šie asmenys:
 - šiuo metu prekiaujantys tik ES vidaus rinkoje ir nedalyvaujantys prekyboje su trečiosiomis šalimis, jeigu ketina vykdyti prekybos operacijas, kurias vykdant privaloma atlikti muitinės formalumus
 - šiuo metu turintys galiojančius EORI kodus, kuriuos suteikė Jungtinės Karalystės muitinė (įskaitant trečiųjų šalių asmenis), nes nuo Jungtinės Karalystės išstojimo iš ES datos šie kodai nebegalios ES27
- EORI registracijai reikalingus duomenis galima pateikti iš anksto, iki Jungtinės Karalystės išstojimo iš ES datos, arba tuo metu, kai pirmą kartą pateikiama deklaracija ar prašymas priimti muitinės sprendimą



LENGVATINĖ PREKIŲ KILMĖ

- Iš Jungtinės Karalystės į ES importuojamos prekės praras lengvatinę prekių kilmę (net jei jos pagamintos Jungtinėje Karalystėje arba ES iki pereinamojo laikotarpio pabaigos)
- Į ES iš trečiųjų šalių importuojamų prekių dalį sudarančios Jungtinės Karalystės kilmės prekės nebebus prilyginamos tos trečiosios šalies kilmės prekėms (t.y. nebegalės būti naudojamos taikant įvairias prekių kilmės kumuliacijos schemas)
- Laikinosios priemonės: galimybė pripažinti lengvatinę prekių kilmę ir jos įrodymus, jeigu prekių eksporto į ES iš trečiosios šalies arba iš ES į trečiąją šalį data – dar iki pereinamojo laikotarpio pabaigos (su išlygomis dėl tiesioginio transportavimo ir nemanipuliavimo reikalavimų)

CERTIFICATE OF ORIGIN

© Copyright 1990 UNZ & CO.

The undersigned _____ (Owner or Agent, or Co.)
for _____ (Name and Address of Shipper)
that the following mentioned goods shipped on S/S _____ (Name of Ship)
on the date of _____ consigned to _____
_____ are the product of _____

MARKS AND NUMBERS	NO. OF PKGS., BOXES OR CASES	WEIGHT IN KILOS		DESCRIPTION
		GROSS	NET	



ĮVEŽIMAS/ IMPORTAS Į ES

- Eksperto/ išvežimo iš Jungtinės Karalystės muitinės formalumai
- Bendrasis tranzitas iš Jungtinės Karalystės į paskirties vietą ES (priklausomai nuo Jungtinės Karalystės teisės aktų, galimybių įforminti tranzito procedūras ir naudojamos logistikos schemas)
- Įvežimo bendroji deklaracija
- Laikinasis saugojimas
- Importo arba kita muitinės deklaracija



EKSPORTAS/ IŠVEŽIMAS IŠ ES

- Eksperto iš ES muitinės formalumai
- Sąjungos (įskaitant gabenimą su TIR knygele)/ bendrasis tranzitas iš ES į paskirties vietą Jungtinėje Karalystėje (priklausomai nuo konkrečių eksperto ar reeksperto atvejų ir naudojamos logistikos schemas)
- Išankstinė išvežimo deklaracija
- Išvežimo iš ES muitinės formalumai
- Įvežimo/ importo į Jungtinę Karalystę muitinės formalumai



GRAŽINTOS PREKĖS

Sjungos prekės, įvežtos į Jungtinę Karalystę iš ES iki pereinamojo laikotarpio pabaigos, per trejus metus galės būti be importo muitų sugražintos į ES šiam laikotarpiui jau pasibaigus, jeigu suinteresuotas asmuo įrodys, kad prekės:

- buvo išvežtos į Jungtinę Karalystę iki pereinamojo laikotarpio pabaigos (pateikdamas prekėms surašytą transporto ar kitą dokumentą)
- gražintos tokio paties pavidalo, kokio buvo išvežtos



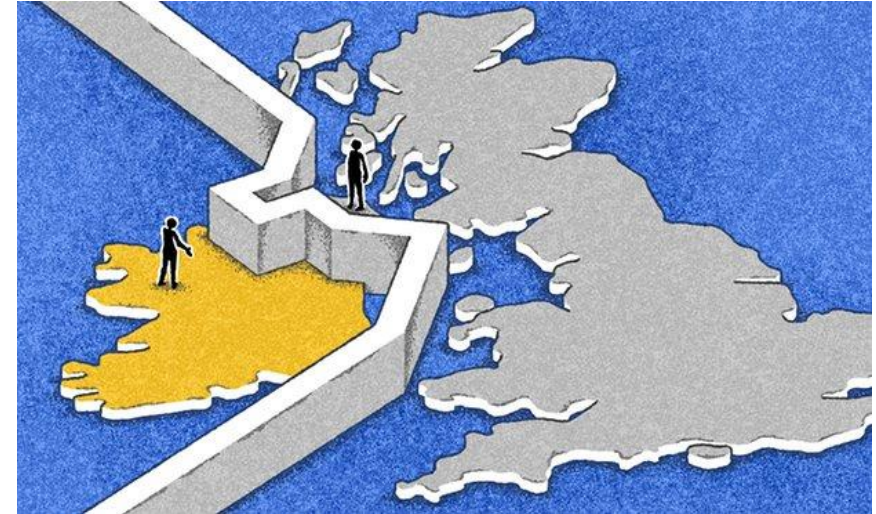
ATLEIDIMAS NUO MUITO

Taikant atleidimą nuo maito asmenų, keičiančių nuolatinę gyvenamąją vietą, asmeniniam turtui ar kitoms prekėms, kai pagal Reglamento Nr. 1186/2009 5 straipsnį ar kitas nuostatas asmuo turėjo nustatytą laiką turėti nuolatinę gyvenamąją vietą ne Sąjungos muitų teritorijoje, į šį laikotarpį įskaičiuojamas ir nuolatinės gyvenamosios vietos turėjimas Jungtinėje Karalystėje iki pereinamojo laikotarpio pabaigos



DAR ŽINOTINA

- Prekių gabenimų ir muitinės procedūrų, pradėtų iki pereinamojo laikotarpio pabaigos, užbaigimo ypatumai tam laikotarpiui jau pasibaigus, nustatyti Išstojimo sutartyje
- Šiaurės Airija:
 - ES muitų teisė bus taikoma Šiaurės Airijoje ir Šiaurės Airija bus laikoma Sąjungos muitų teritorijos dalimi
 - Santykiuose su trečiosiomis šalimis – ES prekybos partnerėmis, kurioms taikomos lengvatinių muitų tarifų priemonės, Šiaurės Airija nebus laikoma Sąjungos muitų teritorijos dalimi
- Prekių importo iš ES formalumai Jungtinėje Karalystėje bus pradėti taikyti laipsniškai, o visa apimtimi – nuo 2021 m. liepos 1 d.
(daugiau informacijos: <https://www.gov.uk/transition>)



AČIŪ UŽ DĒMESI

