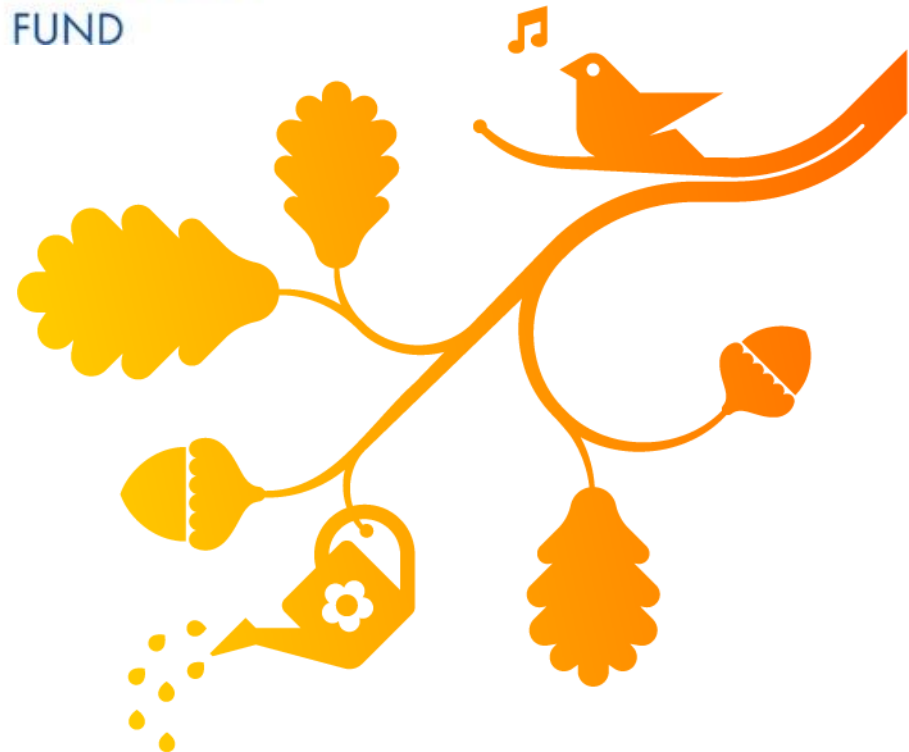
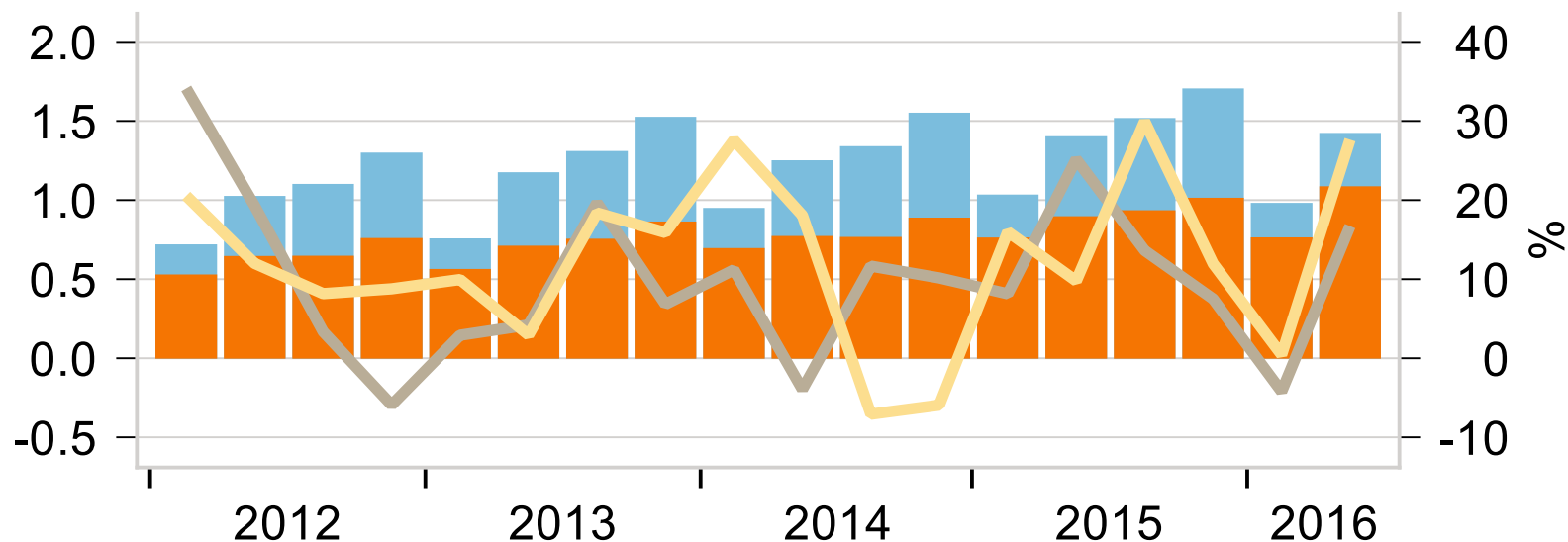


# EIF portfelinių garantijų COSME programa

Saulius Drasutis



## Materialinės investicijos ir jų nominalus metinis augimas

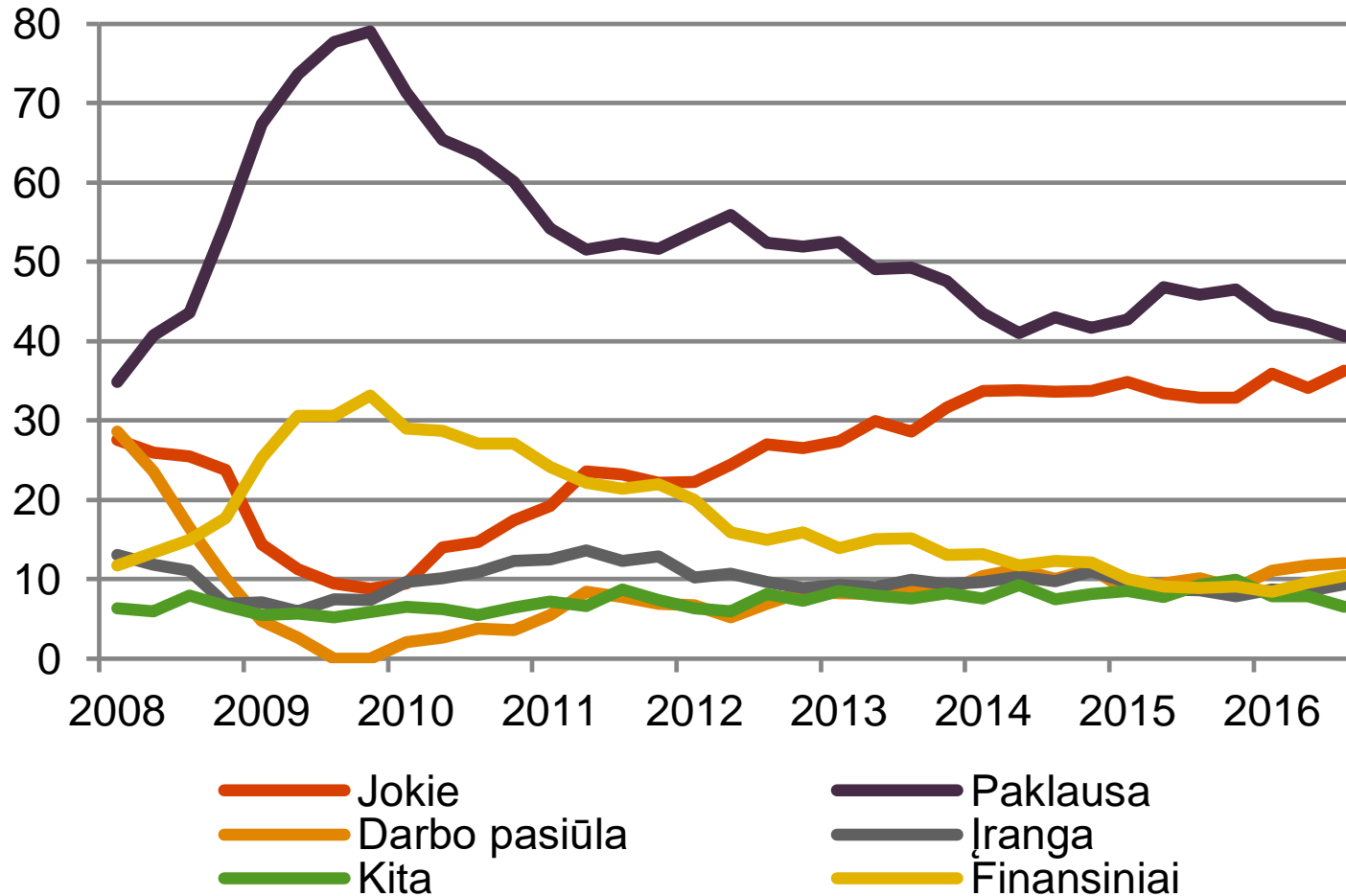


- Įrengimų, mašinų įsigijimas, privatusis sektorius, rhs
- Pastatų statyba, privatusis sektorius, rhs
- Materialinės investicijos, viešasis sektorius, mlrd. EUR, lhs
- Materialinės investicijos, privatusis sektorius, mlrd. EUR, lhs

Šaltiniai: Swedbank Research ir Macrobond

# Ko trūksta spartesniam pramonės augimui?

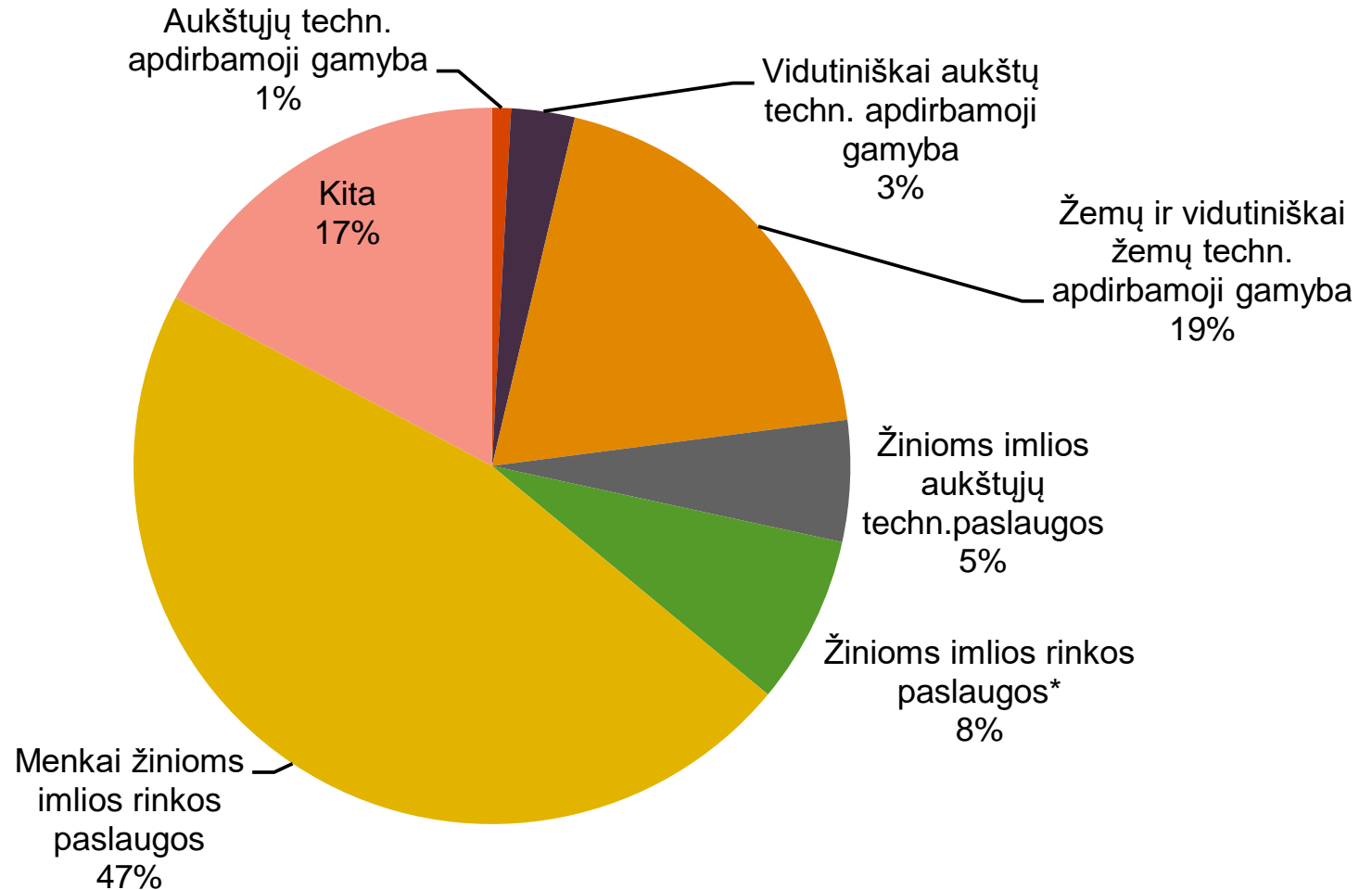
## Veiksniai ribojantys gamybą, SA



Source: DG ECFIN

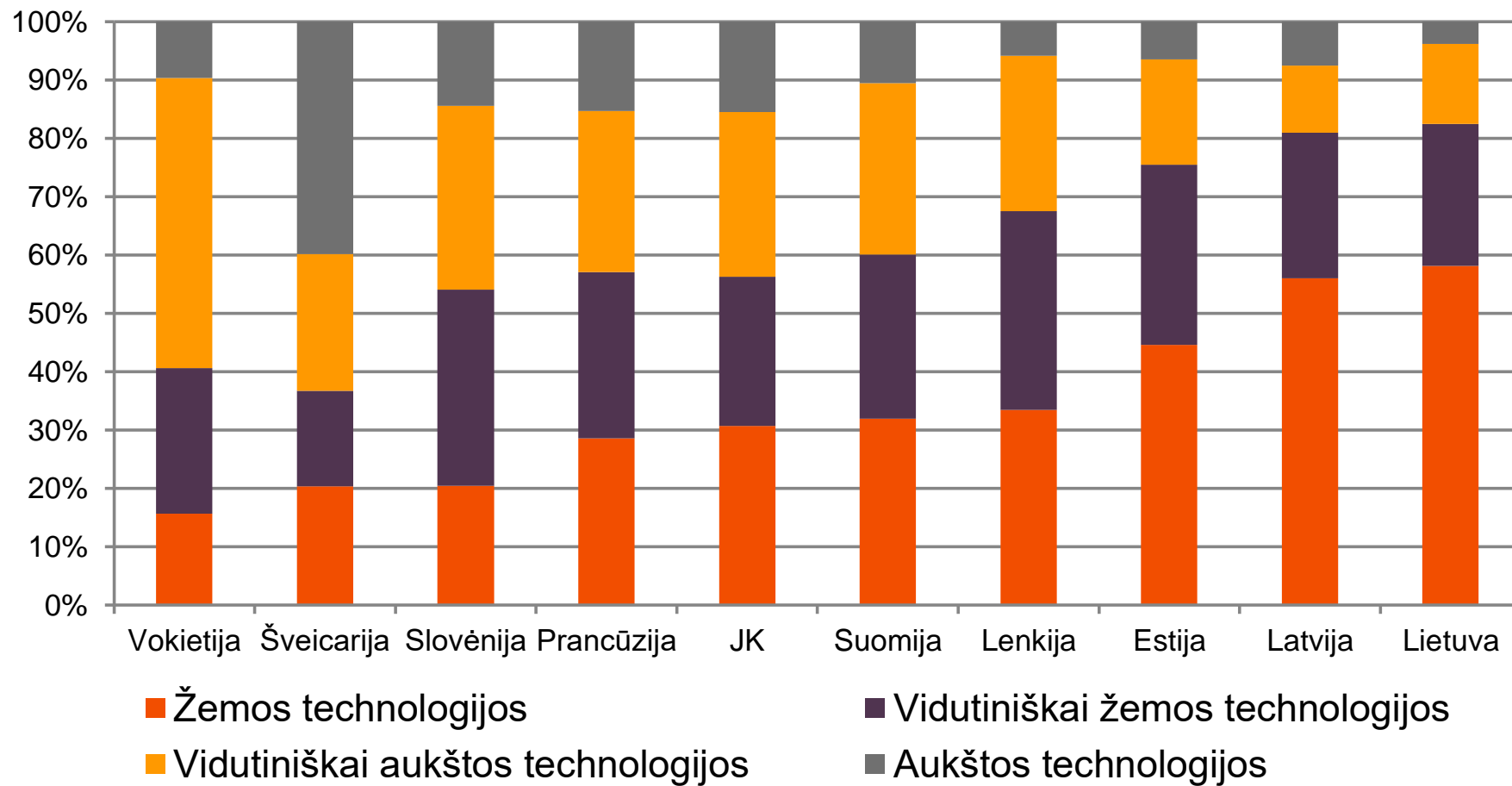
# Dominuoja žemos pridėtinės vertės sektoriai

## Pridėtinė vertė, sukuriama versle, 2013



Šaltinis: Eurostat

## Technologijų lygiai apdirbamojoje gamyboje, 2013 m.



Šaltinis: Eurostat

# COSME. Istorija ir esminiai faktai.

- **2016.06.01** Europos investicijų fondas (EIF) ir „Swedbank“ pasirašė pirmąjį daugiašalį susitarimą dėl bendradarbiavimo Europos strateginių investicijų fondo (EFIS) COSME programoje. Per EFIS yra įgyvendinamas Investicijų planas Europai, kurio tikslas atgaivinti investicijas į strateginius projektus.
- **Europos investicijų fondas (EIF)** yra Europos investicijų banko grupės dalis. Pagrindinis EIF uždavinys – remti labai mažas, mažas ir vidutines Europos įmones, padedant joms gauti finansavimą. EIF kuria ir plėtoja rizikos ir augimo kapitalą, garantijas ir mikrofinansavimo priemones, specialiai skirtas šiam rinkos segmentui
- **COSME** – tai 2014–2020 m. ES įmonių konkurencingumo ir mažų bei vidutinių įmonių (MVĮ) programa, kurios biudžetas – 2,3 mlrd.
- „**Swedbank**“, **AB** yra pirmasis komercinis bankas Baltijos šalyse sudaręs tiesiogiai sutartį su Europos investicijų fondu dėl portfelinių garantijų pagal COSME programą (finansavimo suma visoms trimis šalims – Estijai, Latvijai, Lietuvai - **165 M€**)
- Pagal šią programą planuojama suteikti finansavimą **3 tūkst.** mažų ir vidutinio verslo bendrovių Baltijos šalyse.
- Pagal COSME programą kiekvienai Banko finansavimo sutarčiai įtraukiamai į EIF garantuojamą portfelį galios 50 % nuo galimų patirti nuostolių garantija.

- 76 applications
  - 45 for the direct guarantee
  - 31 applications for the counter-guarantee
- 37 guarantee contracts signed
  - covering 17 countries\*
  - for a total guarantee amount of EUR 357m
- Expecting to provide over EUR 10,396m of financing to SMEs
- Currently enabling the support of 66,864 SMEs and 215,319 jobs



# COSME programos privalumai

- Nėra jokių papildomų mokesčių.
- Nereikia pildyti papildomų dokumentų. Įprastas paskolos priėmimo procesas.
- Nereikia gauti pakartotino sprendimo iš garantijos suteikėjo.
- Neapribojama gauti kitas paramas, naudotis Invega, naudotis palūkanų kompensavimu ir t.t. Nemažėja galimybių gauti kitas paramas.
- Garantija tinka beveik visiems kreditavimo produktams. Pvz. kredito linijos, overdraftai, investicinės paskolos ir t.t.
- Galimybė gauti netgi ūkininkams ar ŽŪB, kurie atitinka SME kliento statusą.

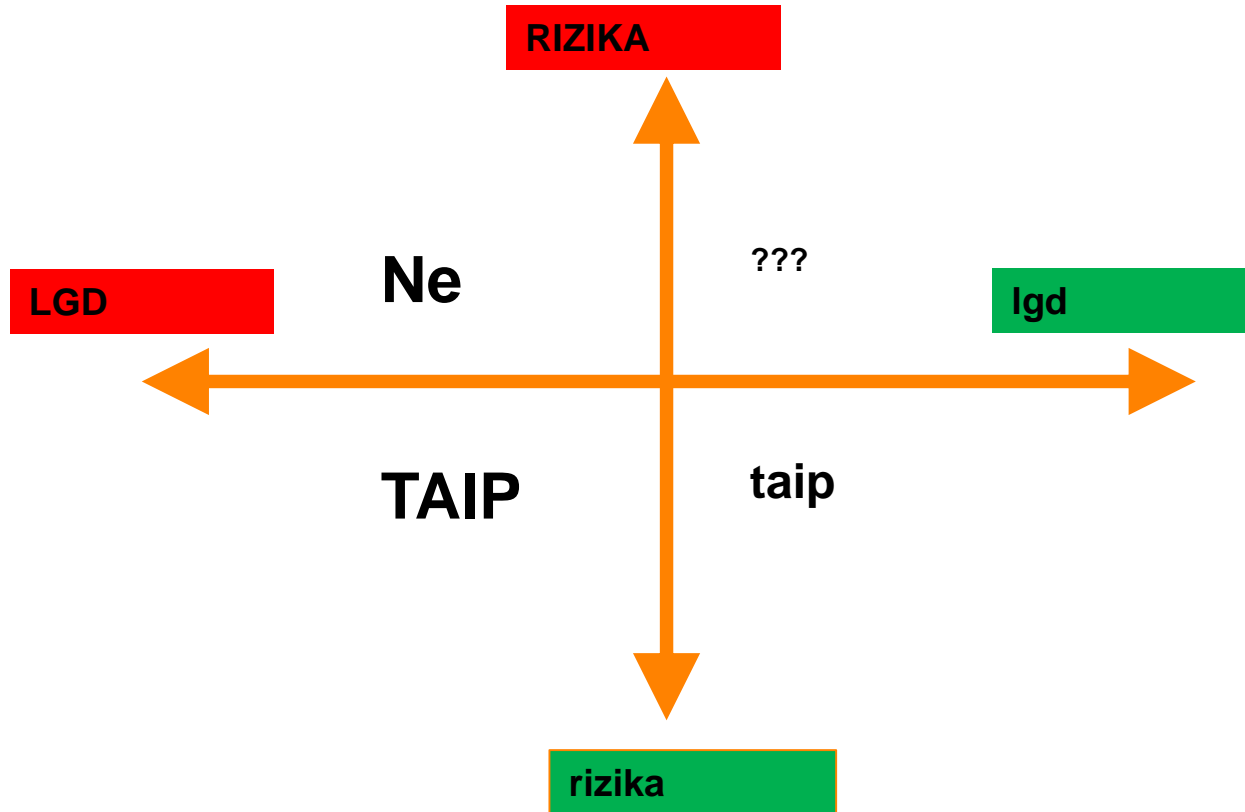


# Kliento tinkamumo kriterijai

Kliento tinkamumo vertinimas	Reikalavimai
<b>Tinkamas segmentas</b>	<ul style="list-style-type: none"><li>• Klientas turi būti MVĮ (maža ir vidutinė įmonė) pagal ES apibrėžimą sutarties sudarymo momentu</li><li>• MVĮ atitinka įmonė: &lt; 250 darbuotojų ir ≤ 50 M€ metinė apyvarta ir/arba ≤ 43 M€ balansinis turtas</li></ul>
<b>Sektorių apribojimai</b>	Tabako bei alkoholinių gėrimų gamyba; ginklų bei karinės technikos gamyba bei prekyba; azartiniai lošimai; žmonių klonavimas; genetiškai modifikuoti produktai; IT veikla, kuri vykdoma ne pagal leidžiamus teisinius
<b>Tinkamos investicijos</b>	<ul style="list-style-type: none"><li>• investicijos į materialųjį ir nematerialųjį turtą bei apyvartinį kapitalą.</li><li>• negalimas esamų įsipareigojimų refinansavimas.</li></ul>
<b>Kiti apribojimai</b>	<ul style="list-style-type: none"><li>• Klientas negali būti sunkumus patirianti įmonė: a) nėra praradęs daugiau kaip 1/2 savo registruoto kapitalo per pastaruosius 12 mėnesius; b) jam neiškeltos bankroto ar restruktūrizavimo bylos</li><li>• Įmonė yra moki, neturi atsiskaitymo sunkumų su tiekėjais ir darbuotojais, nėra pradelstų mokėjimų pagal įsipareigojimus Swedbank grupės įmonėms ar kitoms finansinėms institucijoms</li></ul>

Klientas gali būti ne tik juridinį statusą turinti įmonė, bet ir fizinis asmuo, vykdamas komercinę veiklą – pvz. ūkininkas

# COSME



# Produktai, kurių sutartims galima naudoti COSME garantiją

Produktas	Finansavimo suma	Finansavimo sutarties terminas
Komercinio transporto lizingas; Įrangos lizingas (Tik finansinis lizingas)	0 - 150 000€ (be PVM)	1-10 metų
Investicinė paskola	25 001– 750 000€	1-10 metų
	750 001 – 1 500 000€	1-5 metai
Paskola apyvartiniam kapitalui; Kredito linija; Overdraftas *(krovinių gabenimo sausumos keliais sektoriui)	25 001 – 1 500 000 €	1-5 metai (įskaitant pratęsimus)
Garantija; Akredityvas	1-750 000 €	1-10 metai (kiekvienai garantijos/akredityvo sutarčiai)
	750 001 – 1 500 000 €	1-5 metai (kiekvienai garantijos/akredityvo sutarčiai)

**Ačiū!**

