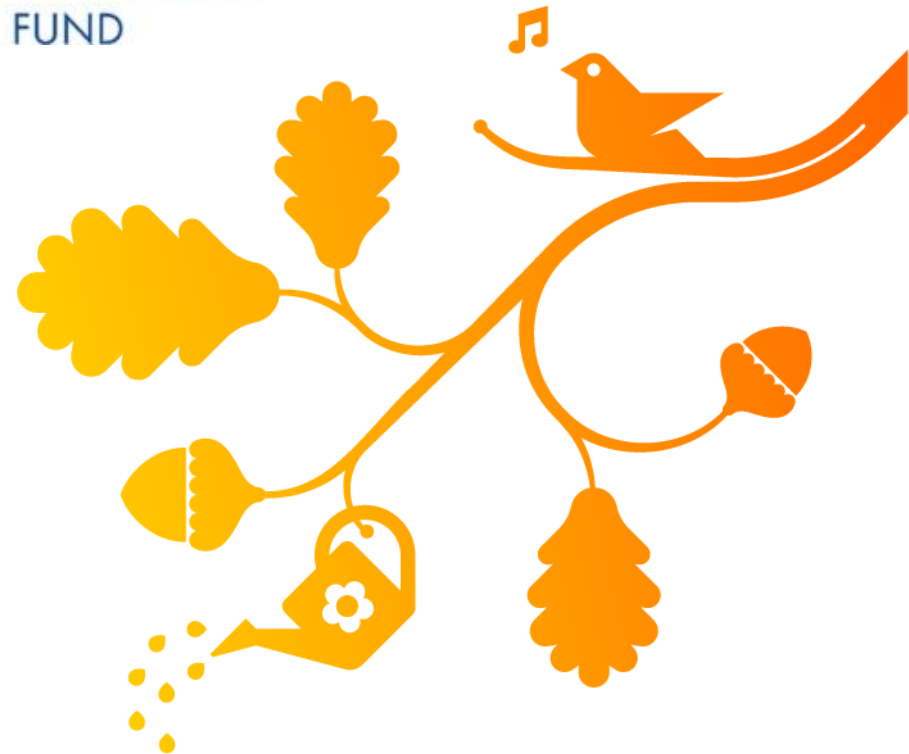
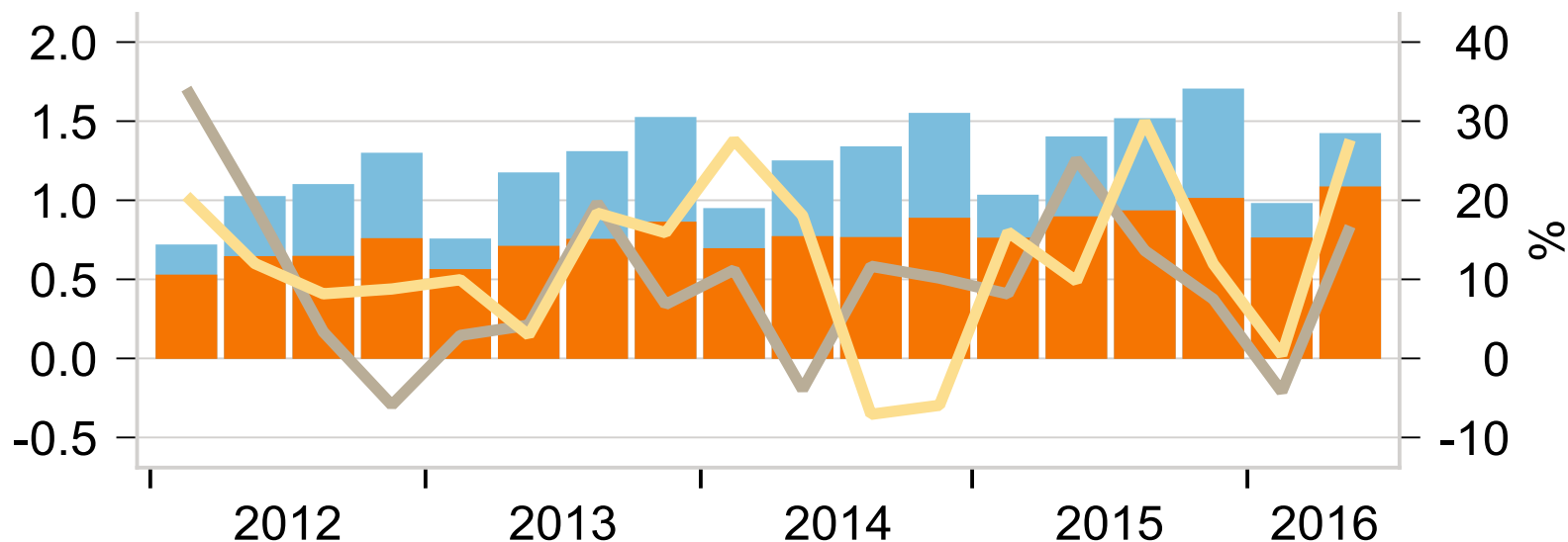


EIF portfelinių garantijų COSME programa

Saulius Drasutis



Materialinės investicijos ir jų nominalus metinis augimas

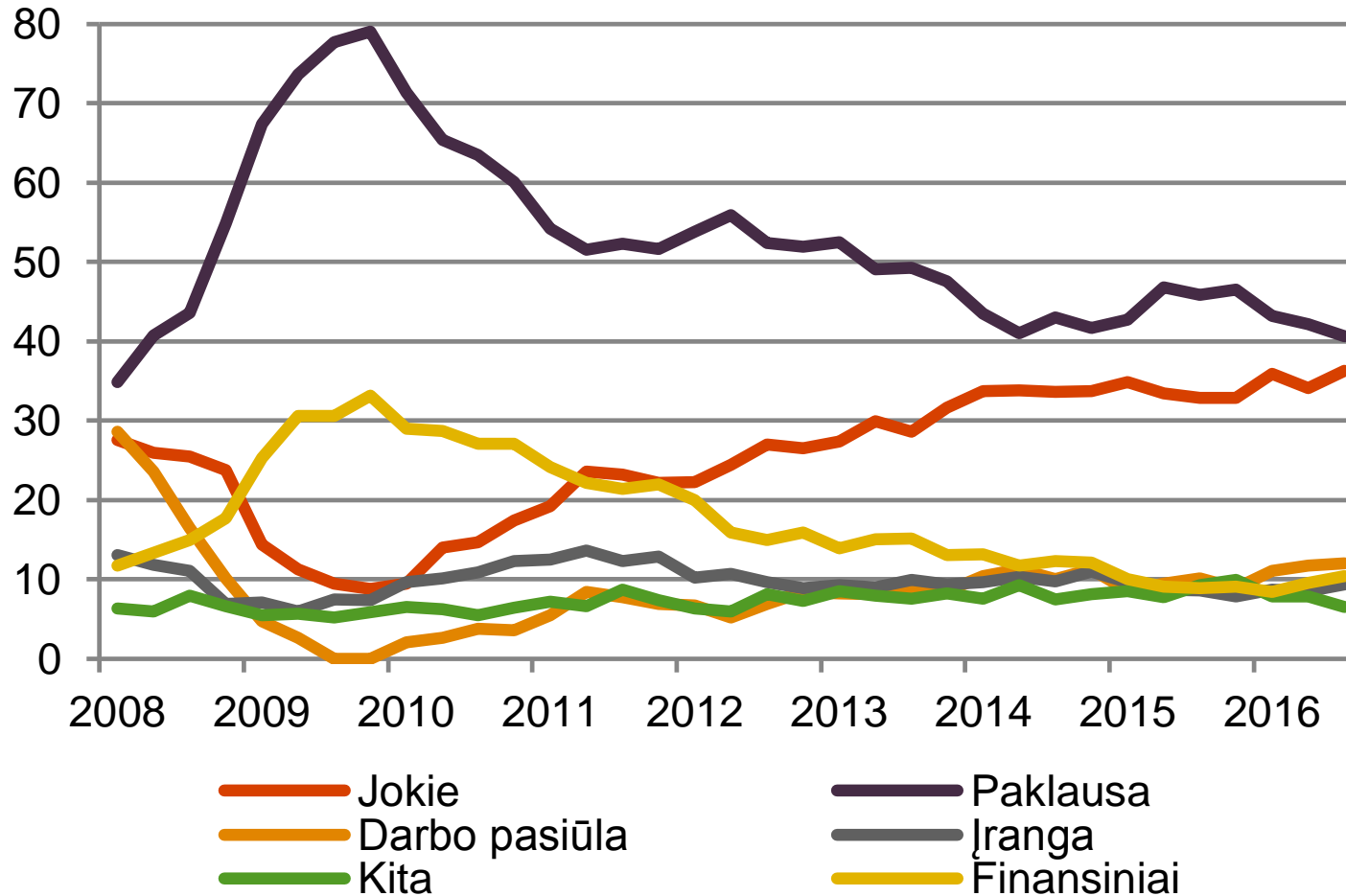


- Įrengimų, mašinų įsigijimas, privatusis sektorius, rhs
- Pastatų statyba, privatusis sektorius, rhs
- Materialinės investicijos, viešasis sektorius, mlrd. EUR, lhs
- Materialinės investicijos, privatusis sektorius, mlrd. EUR, lhs

Šaltiniai: Swedbank Research ir Macrobond

Ko trūksta spartesniam pramonės augimui?

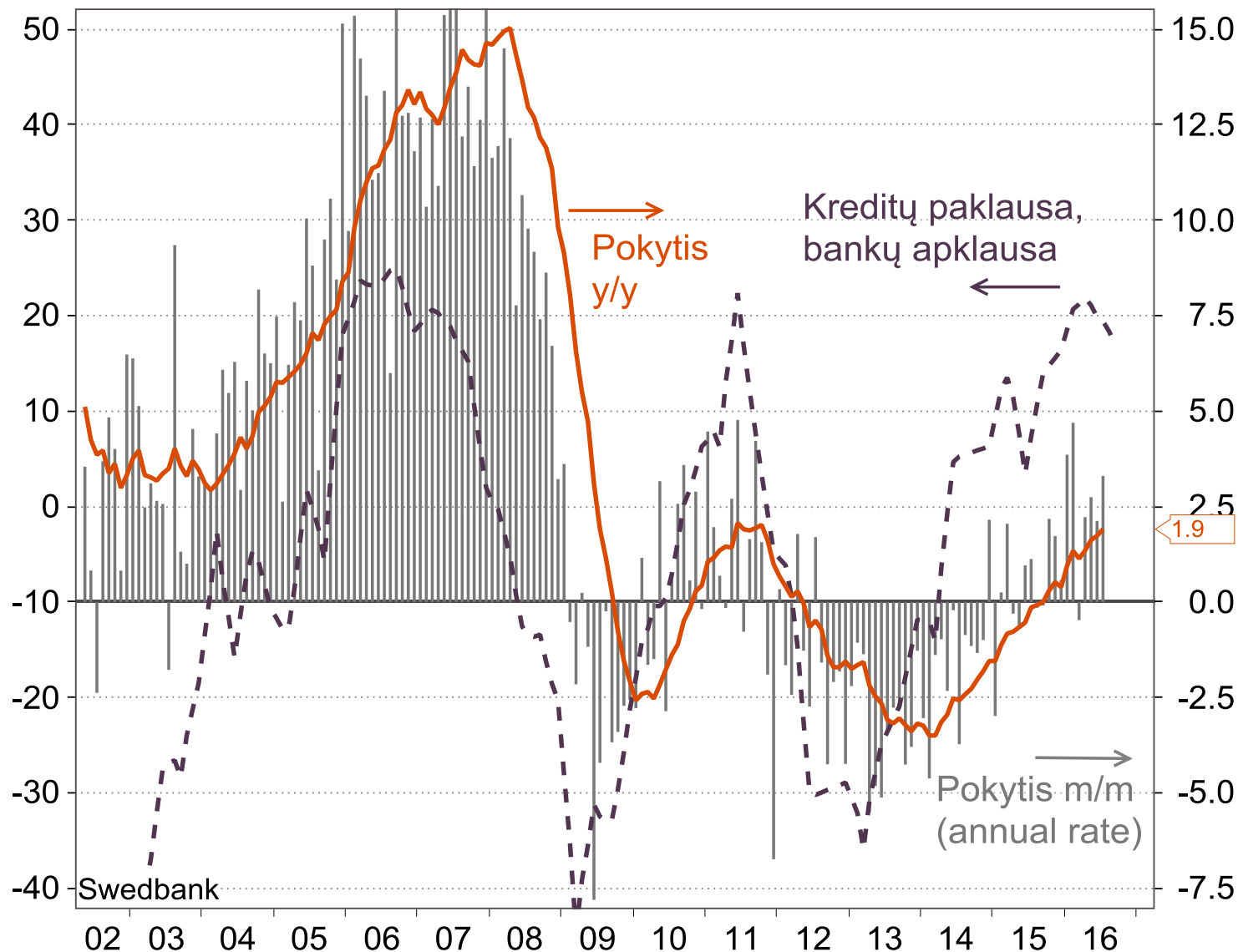
Veiksniai ribojantys gamybą, SA



Source: DG ECFIN

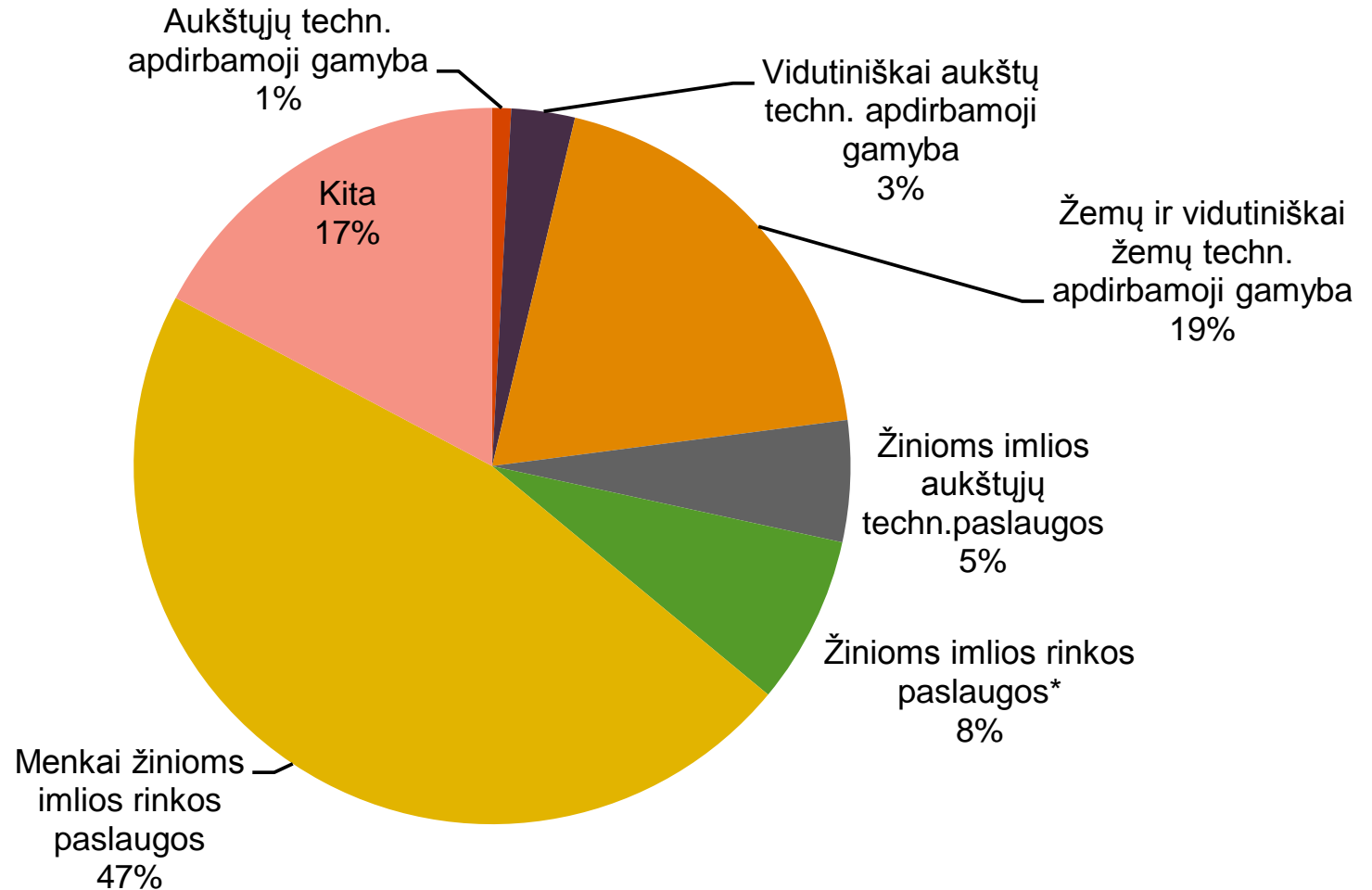
Euro zonoje pamažu įsibėgėja paskolų portfelio augimas

Euro zonos įmonių paskolos



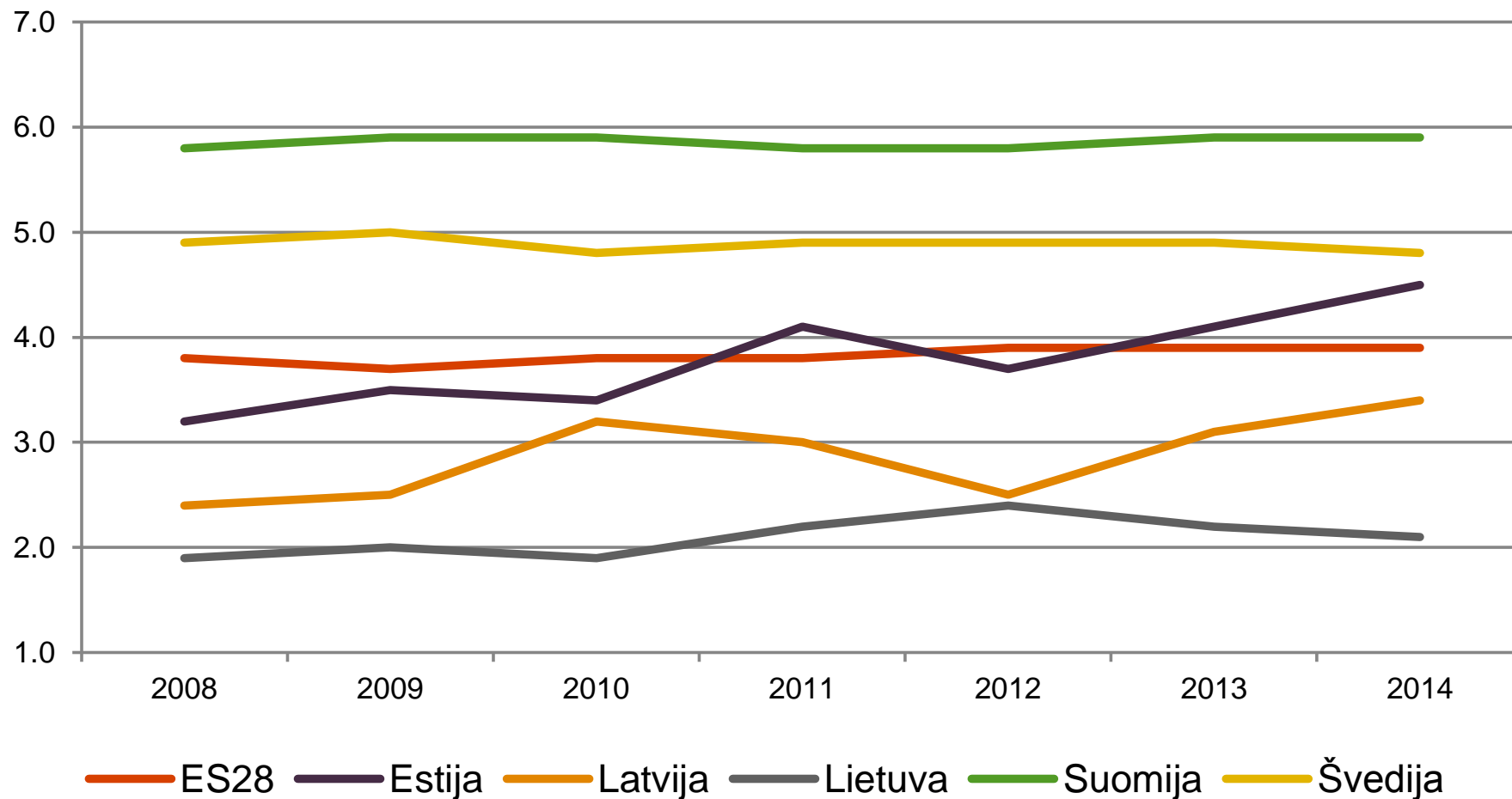
Dominuoja žemos pridėtinės vertės sektoriai

Pridėtinė vertė, sukuriama versle, 2013



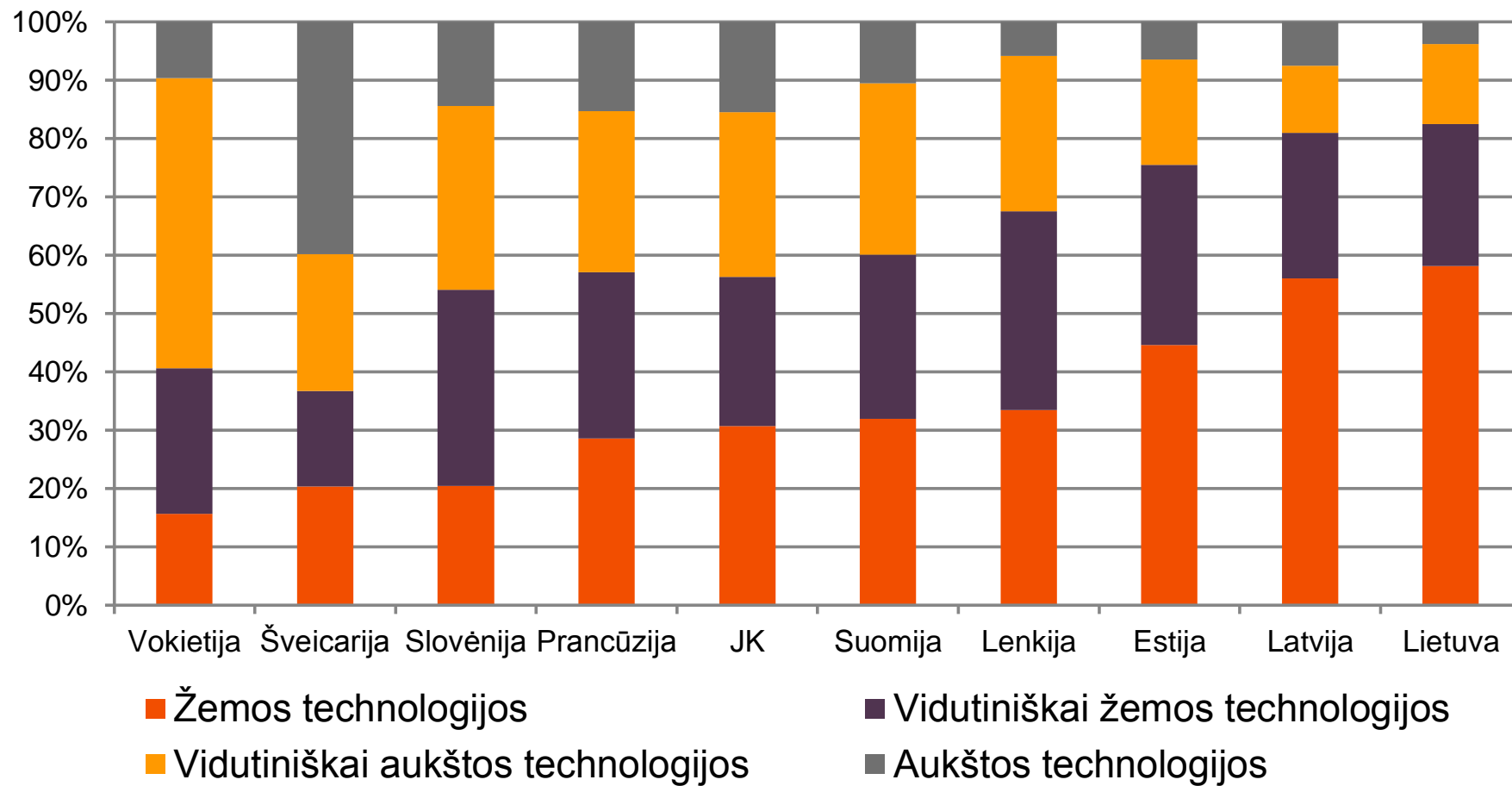
Šaltinis: Eurostat

Dirbantieji aukštųjų technologijų sektoriuje, % visų dirbančiųjų



Šaltinis: Eurostat

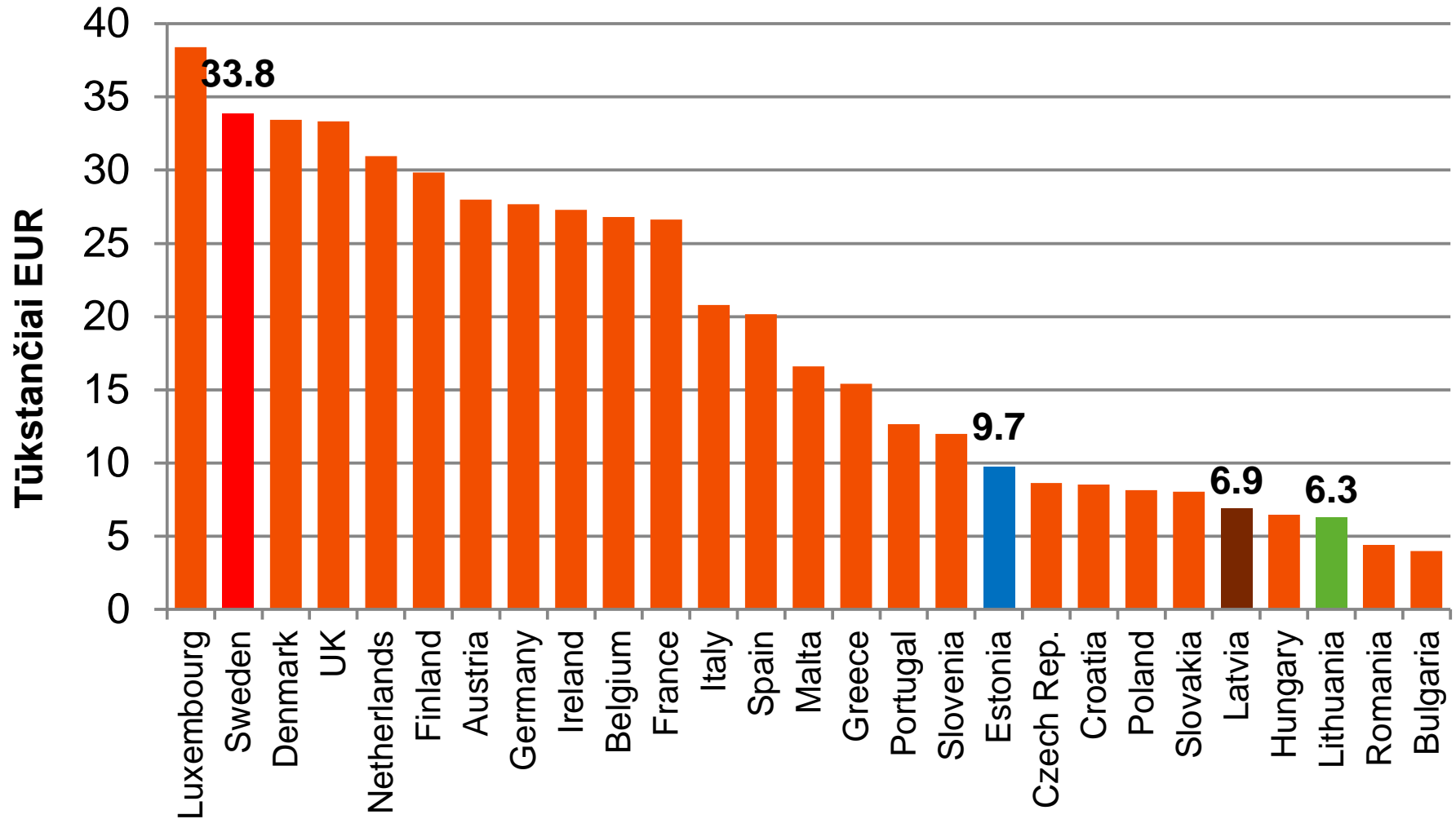
Technologijų lygiai apdirbamojoje gamyboje, 2013 m.



Šaltinis: Eurostat

Atlyginimų atotrūkis

Vidutinis metinis grynasis darbo užmokestis, 2014 m.



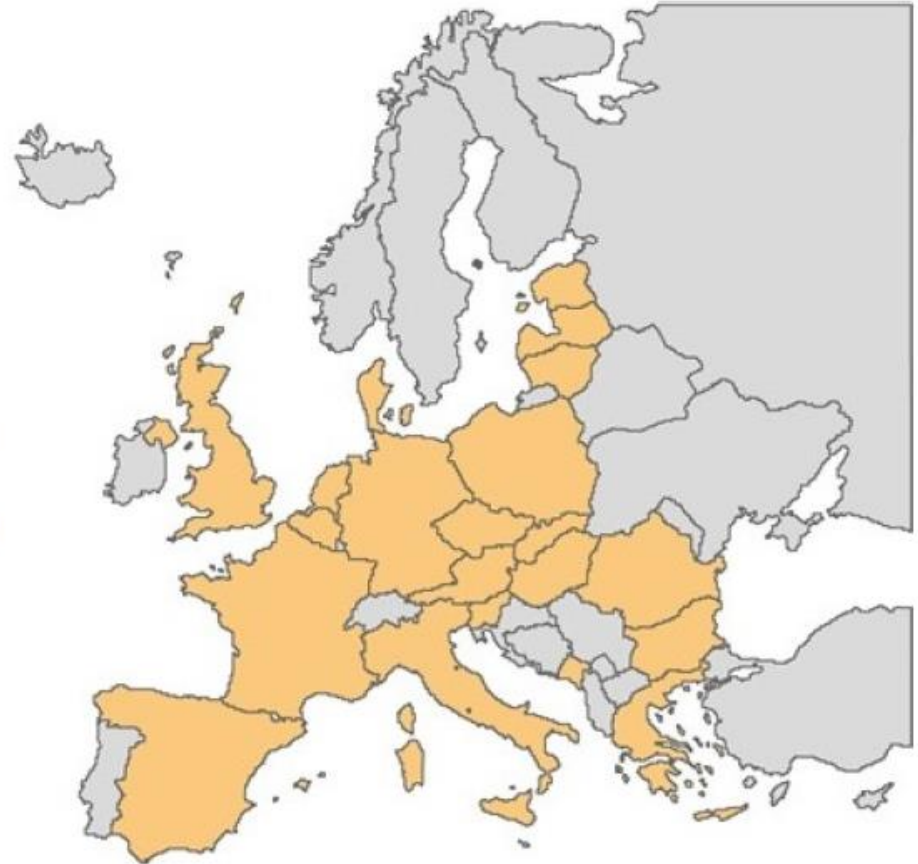
Šaltinis: Europos Komisija

COSME. Istorija ir esminiai faktai.

- **2016.06.01** Europos investicijų fondas (EIF) ir „Swedbank“ pasirašė pirmąjį daugiašalį susitarimą dėl bendradarbiavimo Europos strateginių investicijų fondo (EFSI) COSME programoje. Per EFSI yra įgyvendinamas Investicijų planas Europai, kurio tikslas atgaivinti investicijas į strateginius projektus.
- **Europos investicijų fondas (EIF)** yra Europos investicijų banko grupės dalis. Pagrindinis EIF uždavinys – remti labai mažas, mažas ir vidutines Europos įmones, padedant joms gauti finansavimą. EIF kuria ir plėtoja rizikos ir augimo kapitalą, garantijas ir mikrofinansavimo priemones, specialiai skirtas šiam rinkos segmentui
- **COSME** – tai 2014–2020 m. ES įmonių konkurencingumo ir mažų bei vidutinių įmonių (MVĮ) programa, kurios biudžetas – 2,3 mlrd.
- „**Swedbank**“, **AB** yra pirmasis komercinis bankas Baltijos šalyse sudaręs tiesiogiai sutartį su Europos investicijų fondu dėl portfelinių garantijų pagal COSME programą (finansavimo suma visoms trimis šalims – Estijai, Latvijai, Lietuvai - **165 M€**)
- Pagal šią programą planuojama suteikti finansavimą **3 tūkst.** mažų ir vidutinio verslo bendrovių Baltijos šalyse.
- Pagal COSME programą kiekvienai Banko finansavimo sutarčiai įtraukiamai į EIF garantuojamą portfelį galios 50 % nuo galimų patirti nuostolių garantija.

Status of COSME-LGF implementation

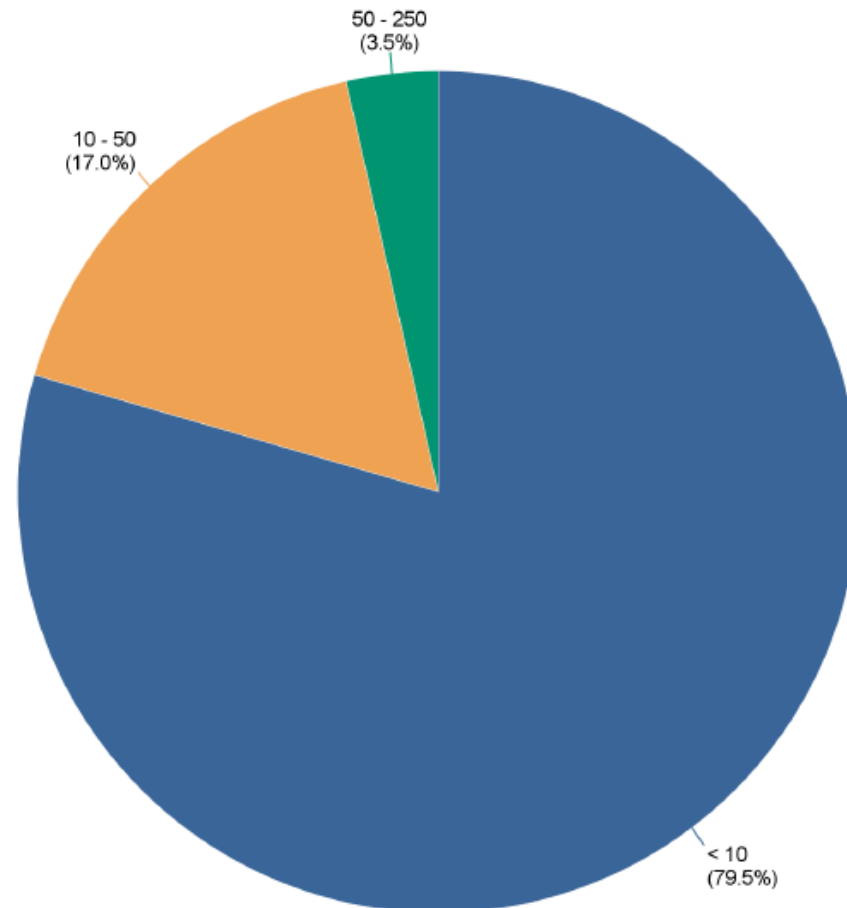
- 88 applications
 - 54 for the direct guarantee
 - 34 applications for the counter-guarantee
- 47 guarantee contracts signed
 - covering 21 countries*
 - for a total guarantee amount of EUR 385m
- Expecting to provide over EUR 11,477m of financing to SMEs
- Currently enabling the support of 94,372 SMEs and 329,123 jobs



COSME. 2016 IIQ ES.

COSME-LGF Portfolio - By SME size (in nbr of Employees)

SME size (in nbr of Employees)	Amount Committed to Final Recipients	
	(mEUR)	(%)
< 10	2,409.7	79.5%
10 - 50	515.4	17.0%
50 - 250	106.8	3.5%
TOTAL	3,031.9	100.0%



COSME programos privalumai

- Nėra jokių papildomų mokesčių.
- Nereikia pildyti papildomų dokumentų. Įprastas paskolos priėmimo procesas.
- Nereikia gauti pakartotino sprendimo iš garantijos suteikėjo.
- Neapribojama gauti kitas paramas, naudotis Invega, naudotis palūkanų kompensavimu ir t.t. Nemažėja galimybių gauti kitas paramas.
- Garantija tinka beveik visiems kreditavimo produktams. Pvz. kredito linijos, overdraftai, investicinės paskolos ir t.t.
- Galimybė gauti netgi ūkininkams ar ŽŪB, kurie atitinka SME kliento statusą.

Kliento tinkamumo kriterijai

Kliento tinkamumo vertinimas	Reikalavimai
Tinkamas segmentas	<ul style="list-style-type: none">• Klientas turi būti MVĮ (maža ir vidutinė įmonė) pagal ES apibrėžimą sutarties sudarymo momentu• MVĮ atitinka įmonė: < 250 darbuotojų ir ≤ 50 M€ metinė apyvarta ir/arba ≤ 43 M€ balansinis turtas
Sektorių apribojimai	Tabako bei alkoholinių gėrimų gamyba; ginklų bei karinės technikos gamyba bei prekyba; azartiniai lošimai; žmonių klonavimas; genetiškai modifikuoti produktai;
Tinkamos investicijos	<ul style="list-style-type: none">• investicijos į materialųjį ir nematerialųjį turtą bei apyvartinį kapitalą.• negalimas esamų įsipareigojimų refinansavimas.
Kiti apribojimai	<ul style="list-style-type: none">• Klientas negali būti sunkumus patirianti įmonė: a) nėra praradęs daugiau kaip 1/2 savo registruoto kapitalo per pastaruosius 12 mėnesius; b) jam neiškeltos bankroto ar restruktūrizavimo bylos• Įmonė yra moki, neturi atsiskaitymo sunkumų su tiekėjais ir darbuotojais, nėra pradelstų mokėjimų pagal įsipareigojimus Swedbank grupės įmonėms ar kitoms finansinėms institucijoms

Klientas gali būti ne tik juridinį statusą turinti įmonė, bet ir fizinis asmuo, vykdamas komercinę veiklą – pvz. ūkininkas

COSME

	RIZIKA	RIZIKA
UŽSTATAI	X	Individualiai
UŽSTATAI	X	x

Produktai, kurių sutartims galima naudoti COSME garantiją

Produktas	Finansavimo suma	Finansavimo sutarties terminas
Komercinio transporto lizingas; Įrangos lizingas (Tik finansinis lizingas)	0 - 150 000€ (be PVM)	1-10 metų
Investicinė paskola	25 001– 750 000€	1-10 metų
	750 001 – 1 500 000€	1-5 metai
Paskola apyvartiniam kapitalui; Kredito linija; Overdraftas *(krovinių gabenimo sausumos keliais sektoriui)	25 001 – 1 500 000 €	1-5 metai (įskaitant pratęsimus)
Garantija; Akredityvas	1-750 000 €	1-10 metai (kiekvienai garantijos/akredityvo sutarčiai)
	750 001 – 1 500 000 €	1-5 metai (kiekvienai garantijos/akredityvo sutarčiai)

Ačiū!

